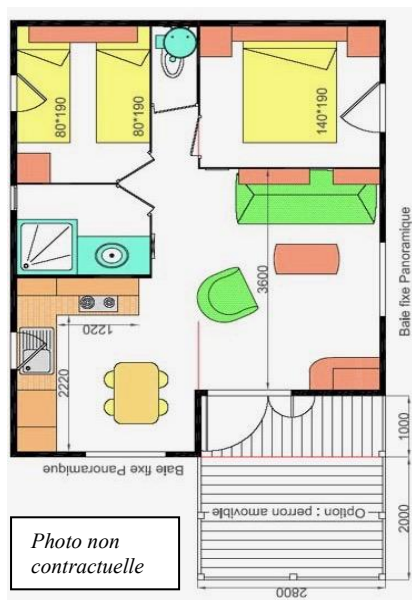


Chalet COTTAGE (Rénové en 2024)

Très belle vue panoramique sur les dunes et la mer

Chalet non accessible pour les personnes handicapées



Superficie intérieure de 38 M2

- Terrasse intégrée 5 M2 en partie couverte
- **1 chambre** avec 1 lit coffre 1,40 * 1,90 équipé d'une couette d'hiver, d'une couverture polaire et 2 oreillers (linge de lit non fourni)
- **1 chambre** avec 2 lits côte-côte 0,80 * 1,90 équipés de couvertures polaires et 2 oreillers (linge de lit non fourni)
- **1 cuisine**, (table et 4 chaises) équipée d'une plaque 4 feux gaz, four à micro-ondes, cafetière, frigidaire-congélateur, vaisselle et aspirateur.
- **1 Salon** avec un canapé, un fauteuil et une table basse
- **1 Douche**, lavabo et WC
- **1 Chauffage** électrique dans la pièce de vie
- **1 Table pique-nique** et 2 fauteuils relax

Les arrivées : entre 15 h à 20 h et les départs au plus tard à 10 h

Taxe de séjour : 0,22 € / Personne + 18 ans / Nuit (non incluse)

FORFAIT MENAGE : 80 €. Les hébergements doivent être rendus propres (nettoyés, vaisselle lavée, couvertures pliées et poubelles vidées) Si le logement n'est pas restitué dans un état de propreté convenable le forfait ménage sera facturé.

Forfait 1 chien (10 €/nuit.) Maximum de 70 € pour tout séjour + 7 nuits.

Si 2 chiens (20 €/nuit) Maximum 120 € pour séjour + 7 nuits.

OFFRE LONGUE DUREE : En Avril, Mai, Juin et Septembre

3 semaines achetées consécutives: -10% 4 semaines consécutives: -20%

Avril Mai Juin Septembre uniquement par semaine	3 NUITS	4 NUITS	5 NUITS	6/7 NUITS
Chalet COTTAGE (4 personnes) Vue panoramique dunes et mer	440,00 €	480,00 €	520,00 €	570,00 €
JUILLET et AOÛT	27/6...4/7	4/7.....11/7 15/8...22/8	11/7....15/8	22/8....29/8
Chalet COTTAGE (4 personnes) Vue panoramique dunes et mer	810,00 €	930,00 €	1050,00 €	820,00 €

Arrivée : De 15 h à 20 h
Départ : entre 8 h et 10 h
Emplacement chalet de 160 M2 à 200 M2
Pas d'assurance annulation proposée.
Assurance responsabilité civile obligatoire
Nos chalets ne sont pas accessibles aux personnes à mobilité réduite.

Services proposés
Epicerie : du 1/7 au 31/8
Dépôt de pains : du 1/7 au 31/8
Mardi, Mercredi, Jeudi, Vendredi

PRIX des services:
Machine à laver : 5.00 €
Sèche-linge : 3.00 €
Wifi gratuit aux alentours du bureau
Etang de pêche gratuit
Table de Ping-pong : gratuit
Brochures disponible à l'accueil

Pour le respect de votre environnement et de votre tranquillité :

Nous ne proposons aucune animation.

Notre philosophie : retour aux valeurs traditionnelles de la simplicité et convivialité, valeurs essentielles pour ceux qui aiment les grands espaces

« La simplicité absolue est la meilleure manière de distinguer » De Charles Baudelaire





Des vacances uniques dans un cadre unique

ANNEE 2026

CONDITIONS GENERALES DE VENTE

L'inscription à l'un de nos séjours implique l'acceptation de nos conditions générales de vente.

ARRIVEE et DEPART

L'arrivée se fait entre 15h et 20 h et le départ entre 8h et 10 h. Tout retard d'arrivée doit être signalé au camping par tous moyens.

En Juillet et Août, les arrivées se font à la semaine du Samedi au Samedi

La réservation est nominative et personnelle et ne peut faire l'objet d'une cession ou d'une sous-location. Elle se fait au moyen de l'imprimé (contrat de réservation d'un chalet de camping) qui doit nous être retourné daté et signé et accompagné de votre règlement (Espèces, Chèque ou virement bancaire)

- La réservation ne sera effective qu'après réception du contrat signé et du versement de l'acompte de 25 % payable dans les 15 jours qui suivent la réception du contrat. Dès réception du contrat signé et du paiement de l'acompte une confirmation vous sera envoyée.
- Toute modification ultérieure du taux de TVA applicable, survenue entre le moment où les tarifs ont été déterminés et la facturation du séjour, entraînera une modification corrélative du prix TTC.
- **Le solde du séjour devra être réglé 15 jours avant l'arrivée**
- Aucun remboursement, ni aucune réduction, ne sera accordé soit pour tout séjour écourté du fait du locataire (soit dans le cas d'une arrivée retardée ou d'une modification du nombre de personnes, ou encore, d'un départ anticipé.
- Pour des raisons de sécurité et d'assurance, le nombre d'occupants ne peut dépasser la capacité prévue par type de chalet. Dans le cas contraire, à l'arrivée, le camping se réserve le droit de refuser l'accès au logement.
- Toute modification du nombre de personnes ou autres éléments de tarification (voiture, animal...) doit être signalée à l'arrivée.
- Les mineurs doivent être accompagnés de leurs parents durant toute la durée du séjour.
- Les chiens sont acceptés pour les locations de chalet (maximum 2 chiens), mais ils ne doivent pas rester seul, enfermés en cas d'absence de son propriétaire. Ils doivent être tenus en laisse et tout chien de catégorie (1 ou 2) sera interdit dans notre établissement ainsi que tout animal faisant preuve d'agressivité. Carnet de vaccination obligatoire.

Nos prix comprennent :

- L'eau, l'électricité et le gaz. 1 ou 2 véhicules **maximum** sur l'emplacement.

Nos prix ne comprennent pas :

- Personne supplémentaire au contrat, animaux, visiteur journalier, et taxe de séjour (0,22 € / personne + 18 ans/nuît)
- Le ménage de fin de séjour pour les hébergements doivent être rendus propres (nettoyés, vaisselle lavée, couvertures pliées et poubelles vidées) Si le logement n'est pas restitué dans un état de propreté convenable le forfait ménage sera facturé. (80 €).
- Un dépôt de garantie (caution) de 250 € (payable par chèque, espèces, empreinte CB) sera perçue à l'arrivée et sera rendue le jour de l'état des lieux après vérification ou dans un délai de 15 jours si le départ de la location est avant 8 h du matin. Sous déduction éventuelle des frais de remise en état du matériel loué.

EN CAS D'ANNULATION DE LA PART DU LOCATAIRE

Toute annulation doit être adressée par lettre recommandée ou mail.

Aucun remboursement ne sera accordé pour un séjour écourté du fait du locataire qu'elle en soit la raison.

En cas d'annulation :

1 / Entre 90 et 30 jours avant la date d'arrivée, l'acompte ne sera pas remboursé.

2 / Entre 30 jours et 15 jours avant la date d'arrivée, le prix de la location sera dû à concurrence de 50%.

3 / Entre 15 jours et la date d'arrivée ou si vous ne vous présentez pas à cette date, l'intégralité du séjour restera acquise au camping

Le règlement intérieur est affiché à la réception du camping. En tant que client du camping il vous est opposable.

Nous vous remercions et vous souhaitons un agréable séjour. Nicolas et Marie Lecoeur

Camping BEL SITO (classé 2 étoiles Loisirs le 22/6/2023) 13 Village de l'église. 50270 BAUBIGNY

06 75 80 72 80 ou 02 33 04 32 74

camping@bel-sito.com

www.camping-normandie-belsito.com

N° siret 340 229 658 00017 code NAF : 5530Z N°TVA FR 02 430229658



Des vacances uniques dans un cadre unique

ANNEE 2026



Camping BEL SITO (classé 2 étoiles Loisirs le 22/6/2023) 13 Village de l'église. 50270 BAUBIGNY

06 75 80 72 80 ou 02 33 04 32 74

camping@bel-sito.com

www.camping-normandie-belsito.com

N° siret 340 229 658 00017 code NAF : 5530Z N°TVA FR 02 430229658